

نصب و کار با برنامه manna برای دانلود آفلاین

برنامه مانا از جمله برنامه هایی می باشد که برای دانلود آفلاین به وسیله کارتهای dvb مورد استفاده قرار می گیرد .

دانلود آفلاین چیست ؟

دانلود آفلاین هم نوعی دانلود می باشد با این تفاوت که ما در دریافت فایل نمی توانیم تصمیم بگیزیم و فقط می توانیم دریافت کننده فایل باشیم ولی با کمی تنظیمات برنامه میتوانیم این برنامه را بهینه سازی کنیم تا آن طوری که می خواهیم فایلها را دریافت کند .

با پا گذاشتن کارتهای dvb اینترنت نیز متحول شد و مردم توانستند از طریق این کارتها به اینترنت پرسرعت دست پیدا کنند.

بعضی از ماهواره ها سر ویش اینترنت پر سرعت در اختیار کار بران خود قرار می دهند ه کاربران می توانند با سرعتی بیش از ۴۰ برابر سرعت مودم های معمولی به اینترنت متصل شده و از این سرویسهها استفاده نمایند . کاربرانی که از این سرویسهها استفاده می کنند فایلهای زیادی هز این طریق به صورت آنلاین دانلود می کنند. این برنامه به کار بران این اجازه را می دهد تا فایلهایی که از کاربران به صورت آنلاین دانلود می کنند .

این برنامه به کاربران این اجازه را می دهد تا فایلهایی را که از طریق کاربران به صورت آنلاین درحال دانلود شدن می باشد روی رایانه خود دانلود کند

این برنامه دارای مزایا و معایبی می باشند ما در اینجا به چند مورد اشاره خواهیم کرد :

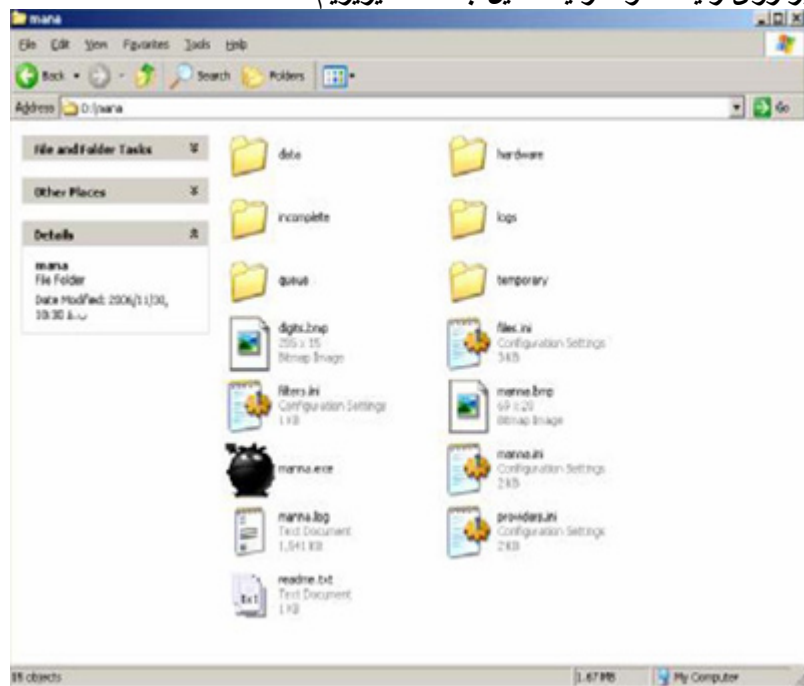
مزایا : سرعت بالای دانلود فایلها - دریافت فایلهایی با حجم بالا تنظیمات ساده و استفاده آسان

معایب: دریافت فایلهای زیاد به صورت ناقص - اشغال حجم بالایی از فضای رایانه - نداشتن بعضی از امکانات نسبت به برنامه های مشابه

طی چند نظرسنجی بدست آمده به دلیل نا شناخته بودن این برنامه و معایب آن بیشتر ابران ایرانی از برنامه های مشابه مثل اسای نت استفاده می کنند در صورتی که اگر این برنامه به صورت بهینه در آید نسبت به برنامه های مشابه خود بهتر عمل می کند

آمورش نصب بر روی رایانه :

ابتدا برنامه را از سایت اصلی برنامه <http://www.bi.front.ru> یا یکی از سایتهای مشابه دانلود کرده و بر روی رایانه خود در یک فایل جداگانه میریزیم



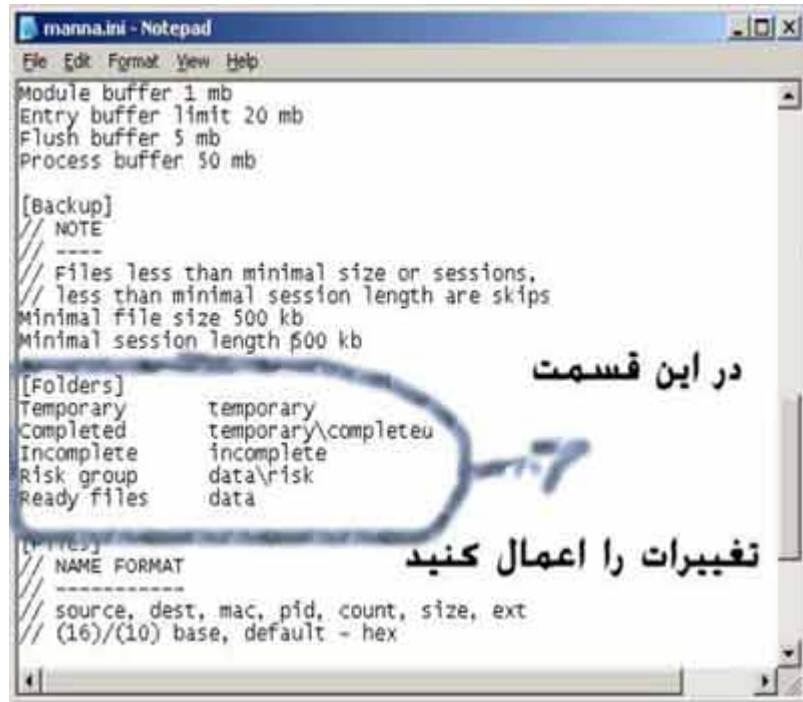
بعد از این کار نوبت به تنظیمات برنامه میرسه. ابتدا **files.ini** را باز کنید همانطوری که در شکل نشان داده شده است



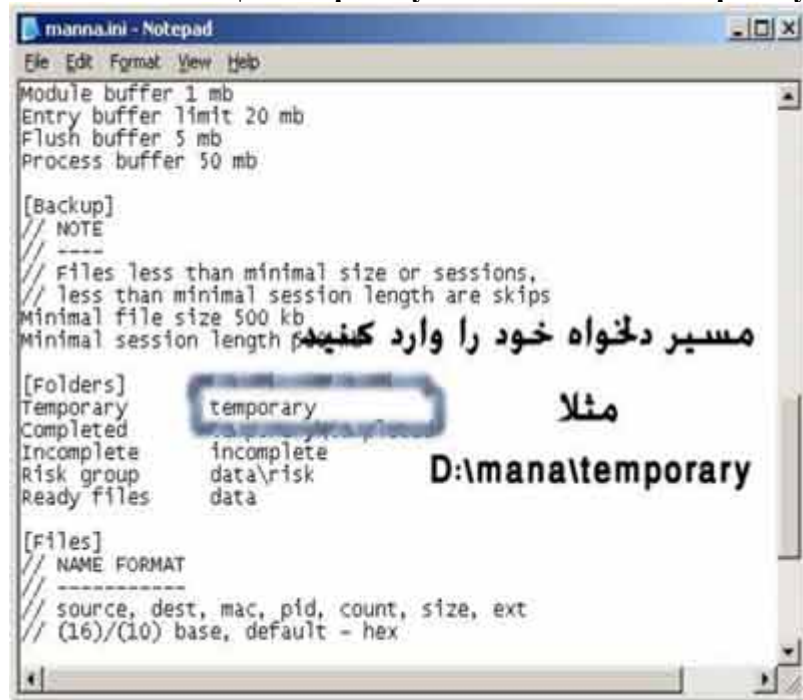
در ابتدا شما باید اندازه پیش فرض را برای برنامه مشخص کنید تا برنامه بداند که برنامه هارا باید باچه اندازه های دریافت کند البته من توصیه مینم ه این مقدار را همیشه روی ۲ مگابایت قرار دهید تا از دریافت فایل های به درد نخور راحت شوید. در ضمن این مقدار را برحسب تجربه و میل خود می توانید تغییر دهید.

در ضمن مانند همین کار را باید بر روی فایل **manina.ini** نیز انجام دهید

فایل **manina.ini** را باز کرده و به دنبال **Minimal File size** بگردید و مقدار آن را مانند **files.ini** تنظیم نمایید. بعد از این مرحله نوبت به تنظیم دایرکتوری و شاخه ای که می خواهیم برنامه را در آن ذخیره کنیم میرسد ، مانند شل زیر در شاخه ه برنامه را ذخیره کرده اید فایل **manina.ini** را با یک ادیتور (مثلا notpad) باز کنید و تغییرات را اعمال کنید



در قسمت جلوی temporary مسیری را ه می خواهید فایل های ناقص در آن باشند را بنویسید مثلا:
d:\mana\temporary و به جای temporary دوم قرار دهید



همه مسیر بعدی را نیز مانند شکل بالا تنظیم نمایید

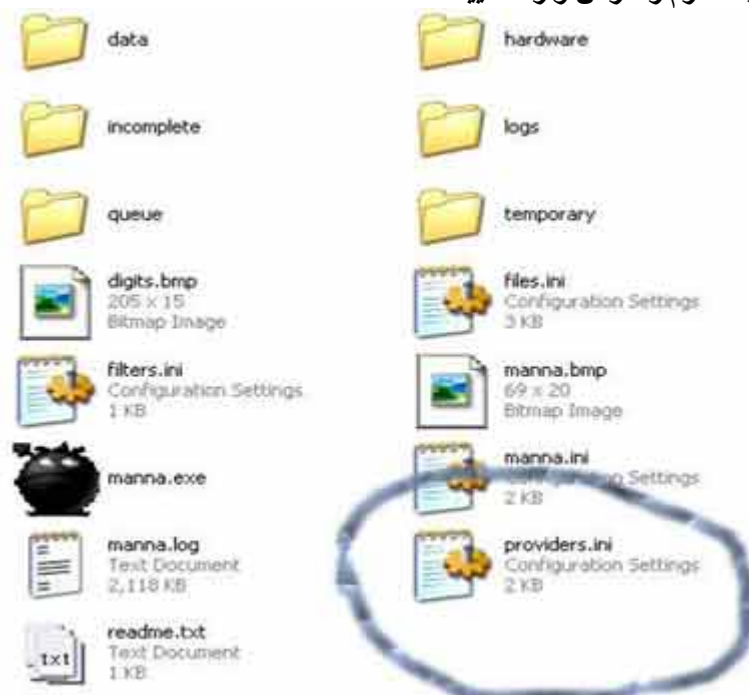
فایل های نیمه کاره = Incomplete -- فایل های کامل = Completed

فایل های آماده استفاده و صد در صد سالم = data -- فایل های در حال دانلود = Temporary

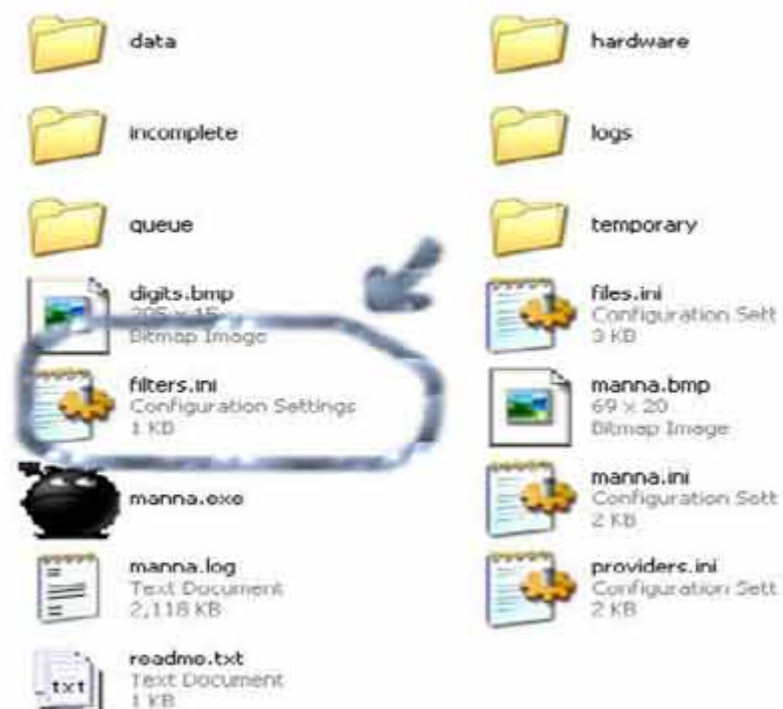
نکته : به بقیه تنظیمات کاری نداشته باشید در صورت دست کاری ممکن است کار نکند

مرحله بعدی تنظیمات مربوط به فرکانس و ماهواره که دیش روی آن تنظیم است مربوط است

در این مرحله به شاخه که برنامه را در اینجا ریخته اید مراجعه کنید و فایل **providers.ini** را باز نمایید و تغییرات لازم را در آن وارد نمایید



اگر از ماهواره ترکست استفاده می کنید تنظیمات خود را مانند شکل بالا تغییر دهید و اگر از فرکانس و ماهواره دیگری قصد استفاده دارید باید توجه به ماهواره و فرکانس مورد نظر خود مقادیر را تغییر دهید (برای بدست آوردن این مقادیر یک فایل دیگر ضمیمه مقاله میباشد که لیست تمام فرکانس ها برای دانلود آفلاین را در خود دارا می باشد).
مرحله بعدی مربوط به یکی دیگر از تنظیمات می باشد که این قسمت اهمیت خاصی برای کاربر ندارد. کسانی که می خواهند از شر بعضی فایل های مزاحم خلاص شوند این مرحله بسیار مفید می باشد ابتدا فایل **filters.ini** را از شاخه اصلی برنامه باز می کنیم و مانند شکل زیر چند پارامتر را به آن اضافه می کنیم (در صورتیکه این تنظیمات را نداشت)



```

FORMAT
//-----
+/- type [from size] [to size]
+/- mp3 [2 mb] [8 mb]
+/- exe [2 mb] [1 gb]
+/- pdf [500 kb] [50 mb]
+/- jpg [500 kb] [50 mb]
+/- zip [200 kb] [500 mb]
+/- rar [200 kb] [500 mb]
+/- unknown [500 mb] [500 mb]
+/- swf [500 mb] [500 mb]
+/- vob [100 mb] [500 mb]

<all> all files
<unknown> unknown files
<unbeginned> filter for unbeginned files
<preview> unbeginned files which written on HDD
after press key D
<group> next word is group name

PRIORITIES
//-----
Minus has a bigger priority than plus

[Main]
+ <all> 500 kb
+ <unbeginned> 500 mb

```

مانند شکل بالا پارامترها را اضافه کرده و در قسمت اندازه فایلها مقدارهای دلخواه خود را وارد نمایید مثلا اگر می خواهید از شر فایلهای فلش را حتماً حذف کنید مقدار جلوی swf را ۵۰۰ mb قرار دهید تا دیگر فایلهای فلش بر روی رایانه شما ذخیره نگردد

نکته: قسمت اول اندازه شروع فایل یا پیش فرض و اندازه دوم نشانگر بزرگی یا حجم فایل می باشد با تنظیمات درست این قسمت می توانید از شر بسیاری از فایل های مزاحم راحت شوید. در ضمن اینجا فقط به چند مورد اشاره شده است شما می توانید مانند شکل فرمت های دیگری را نیز با توجه به تجربه و دلخواه خود در این قسمت وارد نمایید. بعد از کامل شدن فایل را save (ذخیره) کنید.

چند نکته:

- ۱) در صورتی که فرمت درایور شما fat می باشد فرمت درایو خود را به ntfs تغییر دهید چون تفاوت چشمگیری در سرعت در یافت و بهتر شدن در یافت فایلها دارد
 - ۲) این برنامه مخصوص آرتهای اسای استار و نوا می باشد و روی نمونه دیگری کار نمی کند
 - ۳) این برنامه نیاز به یک درایور باحجم بالا دارد (حداقل ۲۰ گیگ) تا تا بعد از چند ساعت کار کردن درایور شما پر نشود
 - ۴) بعد از هر بار اجرای برنامه پوشه temp یا فایلهای اضافی و خالی را پاک کنید تا فضای هارد بی جهت اشغال نشود
 - ۵) بعد از دریافت برنامه ها حتما شاخه فایلها را با یک ویروس یاب به روز چک کنید
 - ۶) توصیه میکنم پورت های که اکثر فایلها به درد بخور و ایرانی از آنها دانلود میشوند را از پوشه mana.log با توجه به نام فایل ها پیدا کرده تا بتوانید فایلها را بیشتر دریافت کنید.
- پورت هایی که بیشتر فایلها ایرانی از آن دریافت می کنند عبارتند از:
 ۴۰۱۰، ۱۳۱۰، ۲۴۲۰، ۱۷۸۰، ۱۱۰۰، ۱۲۰۰، ۳۴۰۰، ۳۴۴۰، ۳۲۸۰، ۱۲۹۰، ۲۰۴۰، ۱۶۳۰
- شما اگر می خواهید فقط فایل هایی که اربابان ایرانی دانلود می کنند استفاده نمایید این پیدها را در فایل providers.ini مانند شکل زیر به جای any پیداها را قرار دهید.

```

level 1.0 AA, level 1.0 BA, level 1.0 AB, level 1.0 CA,
value 1024 - unsupported

PID's
-----
pid 512 514 555
  any
  any - 512 514
  any except 512 514 555

Remarks: Some cards do not support some features.
          In particular: pid any, band, lnb power, etc.

[euroasiasat 42*]
provider skyds1
disecq none
tuner 12052000 H 24740000 auto
lnb 9750000 10600000 11700000 power
band ku
pid any
rates none
//default

provider SpaceGate
disecq none
tuner 10969000 V 24128000 auto
lnb 9750000 10600000 11700000 power
band ku

```

.. این پیدها را میتوانید با توجه به تجربه و دلخواه خود عوض نمایید وقتی پید روی any باشد یعنی همه پید ها رو خود برنامه کنترل می کنه و ورود هر پیدی که فایل دانلود بشه برنامه اونو در یافت می کنه و شروع به دانلودش می کند.
 موقعی که برنامه اجرا می باشد بهتر است رایانه را به حال خود واگذار کنیم تا فایل ها بهتر دریافت شوند این برنامه نیاز به ram بالایی دارد (۵۱۲) اگر رم شما پایین می باشد بهتر است این برنامه های مشابه استفاده نمایید یا موقع استفاده از برنامه به رایانه ور نرید چون سیستم زود قفل میکنه و اعصابتون رو به هم می ریزه .

کلید های مورد استفاده برنامه

Keys:

- F3 (or double left mouse click) Full/Minimized mode
- S Store segments list for current file to log
- F Flush file and move to incomplete folder
- Ctrl-Del Delete a file
- Home/End/Up/Down Cursor
- Space Show/Hide cursor

بعد از کامل شدن فایل را save کنید و به شاخه ه برنامه را در اینجا ریخته اید مراجعه کنید و فایل mana.exe را اجرا نموده و از برنامه لذت ببرید

<http://offlinedvb.mlhanblog.com/>

تنظيم: Man7Tomani